

SALUT EPIDEMIOLOGIA

# Cinquè cas de sarna a la Seu i l'alarma omple el CAP de famílies

Ja són tres nens i dos adults els diagnosticats a la capital de l'Alt Urgell || La majoria dels que van al metge al detectar-se el brot pateixen dermatitis atòpiques

## C. SANS

LA SEU D'URGELL | La mare d'un dels tres alumnes de l'institut La Valira de la Seu d'Urgell que han estat diagnosticats de sarna és el cinquè cas detectat aquesta setmana a la ciutat, que se suma al de la monitora del centre, i s'eleva d'aquesta manera el balanç a tres nens i dos adults (vegeu SEGRE d'ahir). Ho van confirmar ahir dissabte fonts mèdiques del Centre d'Atenció Primària (CAP), que van informar que la familiar ja s'ha sotmès al tractament mèdic per eradicar el paràsit.

El temor per haver estat contagiats pel brot de sarna que el departament de Salut va detectar aquesta setmana a la capital de l'Alt Urgell ha fet que s'incrementés el nombre de visites al servei de pediatria del CAP de la població.

## METGES

Fins a setze nens i nenes i cinc adults van al metges per por d'haver estat contagiats

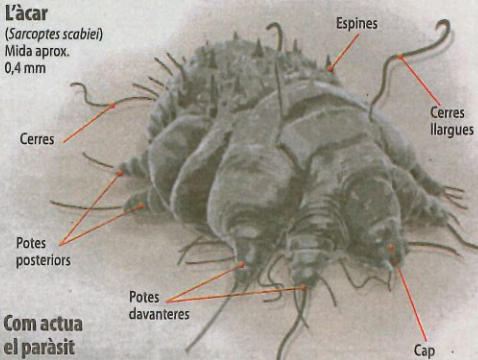
Aquestes mateixes fonts van explicar que entre dijous i dissabte van visitar un total de setze nens i nenes, alguns d'ells derivats directament des dels centres educatius de la ciutat a l'observar granellades o èczemes a la pell dels alumnes i sospitar que podien ser provocats per la infecció de la sarna. Els pediatres van descartar en tots els casos que les erosions fossin provocades per l'àcar paràsit *Sarcoptes scabiei*, conegut comunament com a sarna. La majoria d'aquests tenen, segons van explicar, dermatitis atòpiques, la malaltia cutània més freqüent durant la infància, que es caracteritza per pell seca amb la presència d'èczema amb granellades i presència, en ocasions, de butllofes i descamació. Com a mínim cinc adults més han anar també al metge de família per descartar la malaltia a finals d'aquesta setmana.

Fonts mèdiques van donar alguns detalls per ajudar a

## QUÈ ÉS LA SARNA HUMANA

Malaltia de la pell causada pel paràsit *Sarcoptes scabiei*, que s'introdueix sota la pell. És molt contagiosa entre persones i provoca una picor generalitzada.

**L'àcar**  
(*Sarcoptes scabiei*)  
Mida aprox.  
0,4 mm

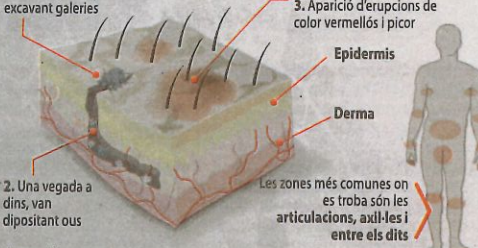


### Com actua el paràsit

1. Una femella ja fecundada entra a la pell i aprofundeix excavant galeries

2. Una vegada a dins, van dipositant ous

3. Aparició d'erupcions de color vermellós i picor



### Consells

Rentar la roba amb aigua calenta i detergent

Seguir el tractament mèdic indicat

No tenir contacte íntim fins a la cura total

FONT: ELABORACIÓ PRÒPIA

INFOGRAFIA: INFOGRAFIKA DISEÑO Y COMUNICACIÓN

**7**  
BROTS

Des del 2014, el departament de Salut té comptabilitzats a les comarques lleidatanes sis brots per sarna.

**126**  
AFECTATS

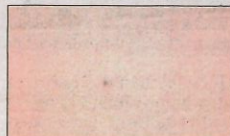
En aquests brots (2 en residències, 2 en centres sociosanitaris, 2 en famílies i el de la Seu) hi ha hagut 126 persones contagiades.

### Com s'encomana

La sarna és una malaltia que s'encomana fàcilment a través del contacte amb la pell de la persona afectada. Per això pot ser habitual que es produeixi en llocs on el contacte físic és habitual, com és el cas de les residències.

### Prevenció

Encara que la sarna no està necessàriament relacionada amb la falta d'higiene, dutxar-se diàriament i canviar-se de roba sovint és una mesura de prevenció. Quan ja s'ha produït el contagi, es realitza un tractament preventiu amb l'entorn i s'aïlla l'afectat.



La sarna causa erupcions.

### Tractament

El tractament de la sarna consisteix en l'aplicació d'una pomada per tot el cos, acció que es repeteix passats set dies. També es recomana rentar tota la roba que hagi estat en contacte amb la persona afectada.

### No és perillosa

La sarna no és una malaltia greu, però sí contagiosa i que provoca estigma i incomoditat per les directrius del protocol a seguir.

### La transmeten animals?

Els animals no propaguen la sarna humana, sinó un altre tipus de sarna causada per un paràsit diferent.

identificar la sarna i van assegurar que la lesió que produeix aquesta infecció "és molt variable i inespecífica" però que està sempre localitzada als canells, les cares laterals dels dits i les mans, els colzes i les natges i que va sempre acompanyada

per "una picor intensa, sobretot durant la nit".

Van insistir així mateix que la sarna "ha existit sempre i seguirà existint" i que "no és més que un poll que en lloc de viure al cap viu a la pell" i que es tracta d'"una malaltia que no és

greu ni té complicacions" per a la salut dels que es veuen afectats. En aquest sentit, s'ha de recordar que aquest any s'han registrat vint brots de sarna, incloent el de la Seu d'Urgell, que han afectat aproximadament 140 persones.