

Al voltant d'un vint per cent de la població de Lleida pren psicofàrmacs prescrits pel metge al llarg de l'any, una xifra que suposa un de cada cinc lleidatans. Majoritàriament, es tracta d'ansiolítics i hipnòtics. Aquest grup de medicaments concentra el percentatge de despesa sanitària més alt, per sobre dels antihipertensius.

SANITAT MEDICAMENTS

# Un de cada cinc lleidatans pren psicofàrmacs prescrits pel metge

La despesa en ansiolítics i hipnòtics ja supera en quatre punts els hipertensius

S. ESPINJA. MARTÍ

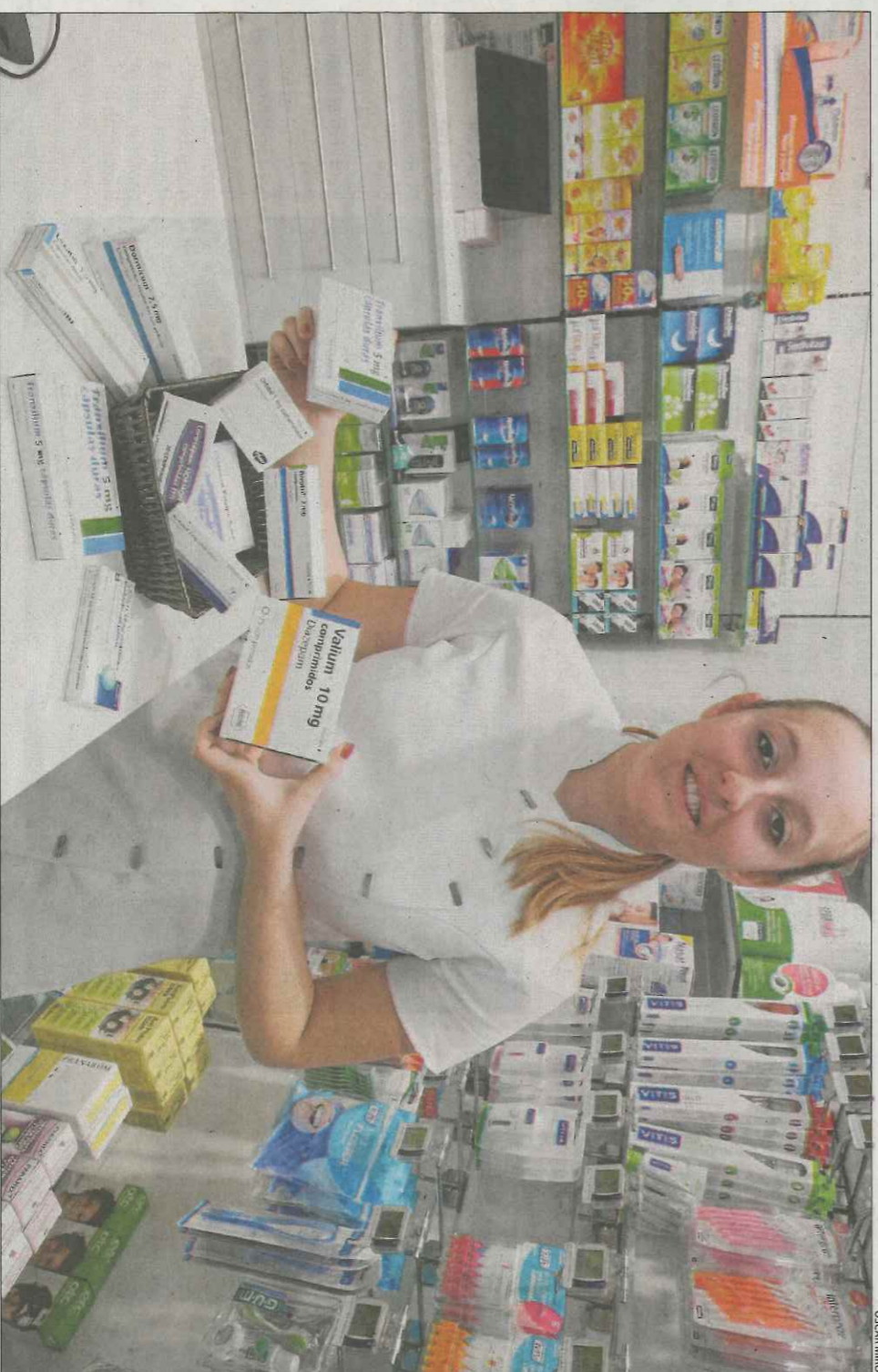
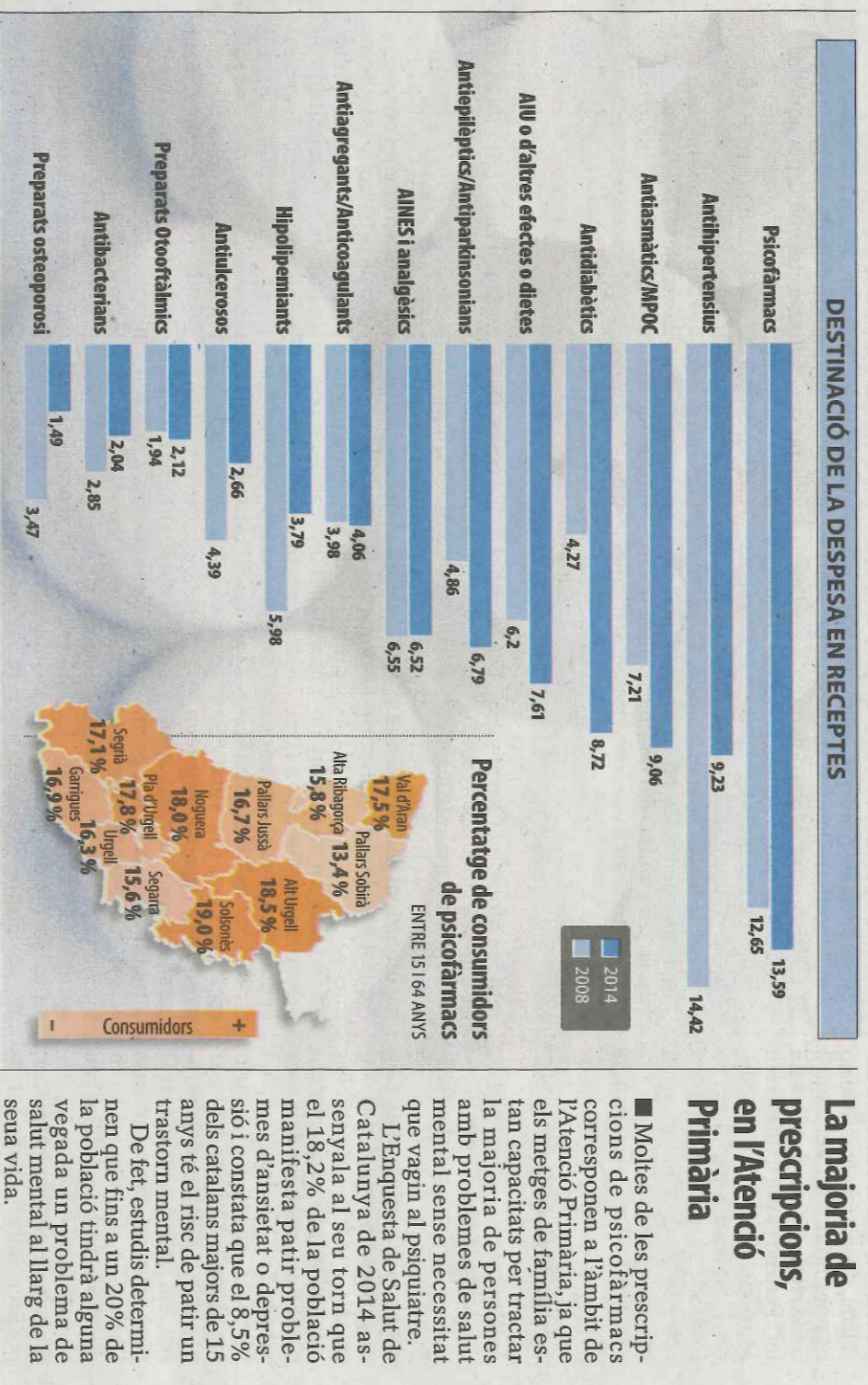
LLEIDA | Un de cada cinc lleidatans pren durant l'any psicofàrmacs prescrits pel metge i els més consumits són els ansiolítics i els hipnòtics, segons dades del departament de Salut corresponents al 2014. Això suposa que al voltant d'un vint per cent de la població de la província pateix símptomes d'ansietat, depressió i insomni i necessiten prendre aquests medicaments, que majoritàriament són prescrits en l'Atenció Primària.

L'estudi *Efectes de la crisi econòmica en la salut de la població de Catalunya* determina que fins un 19% dels lleidatans d'entre 15 i 64 anys pren psicofàrmacs. La comarca amb un consum més alt és el Solsonès, amb l'esmentat 19%, seguida de l'Alt Urgell, amb un 18,5% i la Noguera amb un 18%. Al Segrià els pren un 17,1%, i la comarca amb una menor incidència al Pallars Sobirà, amb un 13,4%. S'ha de tenir en compte que els majors de 65 anys solen prendre també aquest tipus de medicaments, cosa que fa pujar el percentatge.

Des de l'any 2012 la despesa en psicofàrmacs concentra el percentatge més gran dels recursos de farmàcia de la regió Sanitària de Lleida, amb un 12,42%, seguit dels antihipertensius, amb un 10,9%. El 2014, la diferència va augmentar fins a un 13,59% i un 9,23%, respectivament. Abans, eren els fàrmacs hipertensius els que ocupaven la primera posició amb un 14,42% dels recursos davant un 12,65% dels psicofàrmacs i el 2010 la tendència d'aquests últims ja anava clarament a l'alça.

El 2008, a Lleida es van prescriure fins a 820.233 psicofàrmacs per un import de 12 milions i el 2010 la quantitat es va elevar a 883.118 i 13 milions, respectivament. El 2014 van ser 867.327 i 10 milions, i 71.022 persones en van prendre algun, cosa que significa que al voltant d'un 20% de la població de la regió sanitària de Lleida va comprar algun psicofàrmac amb recepta aquell any. En concret, 54.480 van prendre ansiolítics o hipnòtics; 32.371, antihipertensius; i 14.217, neuroleptics (antipsicòtics).

Els psicofàrmacs amb un preu més elevat són els neuroleptics i alguns antihipertensius, mentre que els hipnòtics són més econòmics.



Una mostra de diferents psicofàrmacs ahir en una farmàcia de la ciutat de Lleida.

OSCAR MIRÓN