

DIPUTACIÓ PROXIMITAT AL CIUTADÀ

La salut, sobre rodes

LA DIPUTACIÓ ÉS AL CAPDAVANT D'UN PROJECTE PIONER PER PREVENIR MALALTIES CARDIOVASCULARS O RENALS EN UNA POBLACIÓ DE 12.000 LLEIDATANS EN ELS PROPERS 3 ANYS

La Diputació de Lleida i la Fundació Renal Jaume Arnó, conjuntament amb el departament de Salut de la Generalitat de Catalunya i la Unitat de Diagnòstic i Tractament de Malalties Aterotrombòtiques, (Udetma), han posat en marxa un estudi científic pioner a Catalunya que permetrà dur a terme en els propers 3 anys proves a 12.000 lleidatans amb risc de patir una malaltia cardiovascular o renal a causa de l'excés de greix a les artèries.

Les proves es realitzaran en un bus medicalitzat, dirigit per

RESULTATS

Els resultats dels controls s'incorporen als historials mèdics i queden en mans del metge de família

un equip mèdic d'Udetma, que es desplaçarà *in situ* per les comarques lleidatanes per tal d'efectuar un diagnòstic precoç a una població diana d'entre 40 i 70 anys, seleccionada aleatòriament per aconseguir diferents factors de risc després d'una tria acordada amb els serveis bàsics de salut.

Durant aquest primer any d'investigació, es calcula que 4.000 lleidatans han estat convidats a pujar al Bus de la Salut. El projecte ha de servir també per conscienciar la població

de la importància de la donació d'òrgans.

L'any 2015 el Bus de la Salut visitarà 72 localitats a Lleida, entre aquestes, totes les capitals de comarca. Podeu consultar el calendari al web www.diputaciolleida.cat. Els primers resultats de l'estudi es faran públics el proper mes de maig. El Bus de la Salut té un cost d'un milió i mig d'euros i està finançat per la Diputació.

Què passa quan s'obstrueix el reg sanguini?

Les malalties cardiovasculars són la primera causa de mort a Catalunya, segons el Pla de Salut de Catalunya. La sang aporta oxigen i substàncies nutrients a tots els teixits de l'organisme. Les conseqüències d'un reg sanguini insuficient afecten sobretot els següents òrgans: el cor, en el qual poden causar una angina de pit o bé un infart; el cervell, on en cas extrem pot derivar en un ictus o feridura; i les extremitats inferiors, que corren, també en un cas extrem, risc d'amputació.

Segons el Pla de Salut de Catalunya, l'índex de mortalitat per malalties cardiovasculars augmenta amb l'edat i és la primera causa de mort a partir dels 65 anys en les dones i dels 75 anys en els homes. L'any 2012 la mortalitat a Lleida per malalties del sistema circulatori fou de prop el 30%, segons l'Institut Nacional d'Estadística.

El sedentarisme, les dietes hipercalòriques, el tabac i l'obesitat, entre d'altres factors, faciliten l'aparició de les malalties cardiovasculars. Per això, els hàbits de vida saludables són uns bons aliats per evitar-les o minimitzar-les fins on sigui possible.

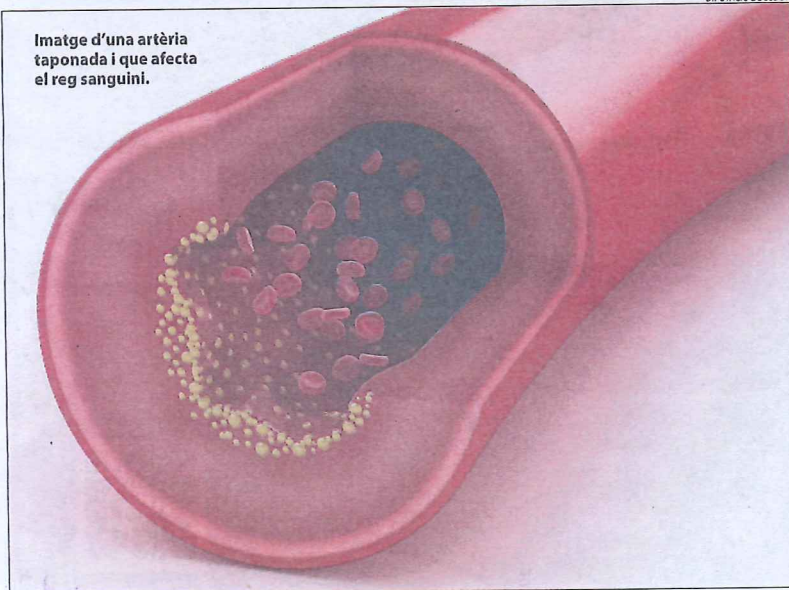
El projecte del Bus de la Salut té com a objectiu conèixer la salut de les artèries i la prevalença de la malaltia renal oculta (que defineix els estadis més inicials de la insuficiència renal). Va adreçat a un tram de població que reuneix una sèrie de característiques que el situen en un nivell de risc més elevat. En col·laboració amb els serveis d'Atenció Primària, s'ha definit la població que presenta més risc de patir una malaltia d'aquestes característiques (vegeu desglossament inferior). D'altra banda, si hi ha alguna persona que presenta els criteris per fer-se l'estudi vascular i no ha estat seleccionada pel programa del Bus de la Salut, pot adreçar-se al seu metge de família i ell el derivarà a la Unitat de Diagnòstic i Tractament de Malalties Aterotrombòtiques o a algun Centre d'Atenció Primària (CAP), com el de Cappont a Lleida o el de les Borges Blanques, on també s'han començat a introduir aquestes proves diagnòstiques.

Els resultats de les proves s'inclouran a l'historial mèdic de manera que el metge de família podrà determinar-ne l'abast i establir mesures.



El bus va començar a funcionar fa dues setmanes a Artesa de Lleida.

Imatge d'una artèria taponada i que afecta el reg sanguini.



El bus convida cada dia fins a 24 persones

Cada dia durant tot aquest any i els dos propers estan convidades a entrar al Bus de la Salut 24 persones per a ser sotmeses als controls. La població anomenada *diana* en aquestes proves està formada per homes d'entre 40 i 65 anys i dones d'entre 50 i 70 anys. Així es va definir després d'acordar-ho l'equip mèdic encarregat del projecte amb els serveis d'atenció primària. Aquests pacients també han d'haver estat diagnosticats d'hipertensió

arterial, dislipèmia o obesitat, tant fumadors com exfumadors i amb antecedents de primer grau de malaltia cardiovascular prematura (aquests casos es donen en homes abans dels 65 anys i en dones abans dels 60). Totes aquestes característiques situen aquest sector de població (es calcula que n'hi ha uns 50.000 a les comarques de Lleida) a la llista de persones susceptibles d'un major risc pel que fa a malalties cardiovasculars i renals ocultes.

DIPUTACIÓ DE LLEIDA

