

BENESTAR SOCIAL AJUDES

# La Paeria paga en un any més de 1.300 medicaments a 171 persones sense recursos

El 2013, derivades pels serveis socials municipals i sempre amb prescripció mèdica || Un 63 per cent de les 648 prestacions d'emergència van ser per ajudar a mantenir el pis o poder accedir a un altre

S. ESPÍN

LLEIDA | La Paeria va finançar l'any passat la medicació prescrita pel seu metge a 171 persones sense recursos de la ciutat que es trobaven en "situació d'emergència social". En total, va proporcionar de forma gratuïta 1.341 fàrmacs que havien estat receptats a aquestes persones i que no tenien mitjans per pagar-los. La regidoria de Benestar Social ofereix prestacions socials d'urgència per cobrir necessitats bàsiques en les quals s'emmarquen aquestes ajudes per a medicines, que concedeix a persones derivades dels serveis socials i sempre que els ha-

CRÒNICS

Les ajudes per a fàrmacs solen ser per a malalts crònics sense mitjans econòmics

gin estat prescrites per un facultatiu. Els beneficiaris d'aquest servei acostumen a ser persones sense mitjans econòmics que tenen malalties cròniques a les quals els serveis socials segellen les receptes perquè vagin a una farmàcia en concret i els despatxin els fàrmacs que necessiten sense pagar-los. Després, periòdicament l'ajuntament va abonant el cost d'aquests medicaments a l'oficina de farmàcia.

El consistori també ofereix prestacions per tal de finançar bitllets de transport a persones sense recursos que necessiten des-

plaçar-se per motius de malaltia, processos judicials, ofertes de treball o altres raons. Aquesta ajuda no s'ofereix per si mateixa sinó que forma part d'una atenció més genèrica. El 2013, va concedir 158 prestacions d'aquesta mena a 66 persones.

En tot cas, la major part de les ajudes per a emergències socials es destinen a qüestions relacionades amb l'habitatge. Així, l'any passat l'àrea municipal de Benestar Social va gestionar 648 ajuts per a 539 famílies, de les quals un 63 per cent van ser per poder mantenir el pis o per accedir a un allotjament temporal d'urgència.

De fet, la Paeria proporciona atenció individualitzada a totes les persones que necessiten prestacions d'emergència per intentar buscar una solució adaptada a cada situació.

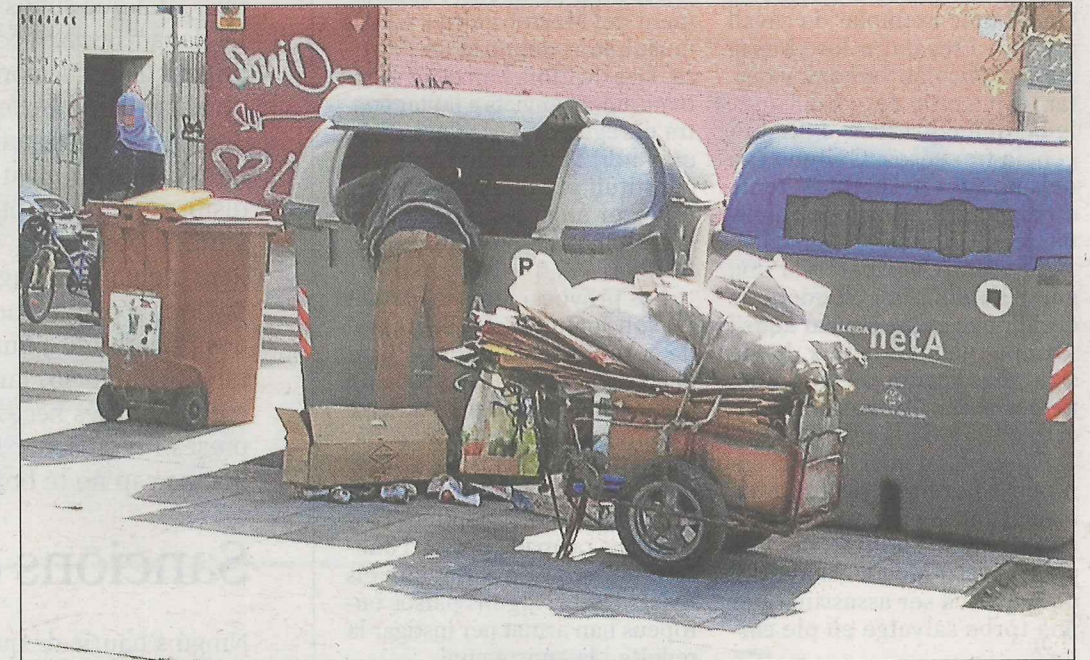
LES CLAUS

Vuit receptes per persona

■ L'any passat, els serveis socials municipals van validar 1.341 receptes a 171 persones sense recursos, perquè poguessin *adquirir-les* de manera gratuïta. Això suposa una mitjana de gairebé vuit receptes per persona. Els fàrmacs han d'haver estat prescrits per un metge.

Una farmàcia

■ Aquest servei és actualment conveniat amb una farmàcia, que entrega els fàrmacs i la Paeria després els paga.



Una persona busca a l'interior d'un contenidor en un carrer de Lleida.

## Educadors socials atenen 125 'sense sostre'

■ Educadors socials municipals van detectar i van atendre 125 persones sense sostre durant l'any passat i van efectuar 68 plans de millora individualitzats amb la intenció de reinserir-los en la societat.

Per aconseguir-ho, en molts casos és necessari que recuperin les habilitats socials que han perdut a causa de la seua estada al carrer. Per aquesta raó, l'àrea de Benestar Social organitza tallers i activitats en grup, en els quals el 2013 van participar 22 persones. A més, 40 persones van ser acollides

al llarg de l'any als tres habitatges d'inclusió social de què disposa l'ajuntament. La finalitat d'aquests pisos és oferir allotjament, manutenció i atenció socioeducativa a persones que segueixen un pla específic d'inserció social, fins que

PSIQUIATRIA

Del total, 37 van ser tractats en l'àrea de Salut Mental de l'Hospital de Santa Maria

adquireixin habilitats i recursos per ser autònoms.

Així mateix, algunes persones sense llar tenen malalties mentals greus i la Paeria i el servei de Psiquiatria i Salut Mental de l'Hospital de Santa Maria treballen conjuntament per intentar millorar la seua situació.

L'any passat 37 *sense sostre* van ser atesos en aquest centre, 23 per a una valoració psiquiàtrica i social i la resta, amb l'objectiu de mantenir la seua vinculació amb la xarxa sanitària.